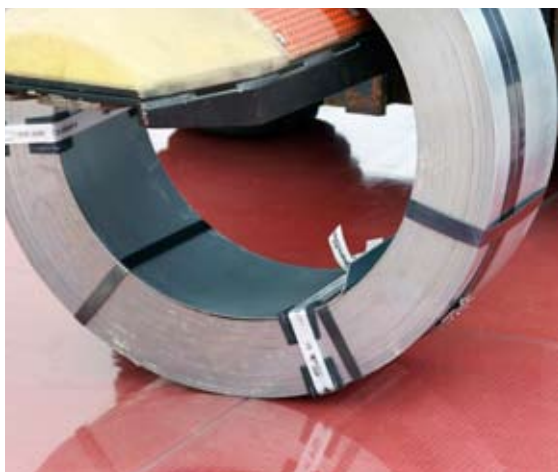


secutex-Bodenplatten

Für die schonende Lagerung und als rutschfeste Wendeunterlage.



Besser als ein Teppich...

Das rutschfeste Gegenlager, fast so wichtig wie das verwendete Anschlagmittel.

Wenn feste Einrichtungen wie Wendetische nicht zur Verfügung stehen, dann werden Coils und große Maschinenteile meist mit einem Hebeband ausgerüstet mit secutex-Schutzschlauch gewendet. Dabei hakt sich der Schutzschlauch an der scharfen Kante fest, das Hebeband läuft durch den Schlauch, es gibt keine Bewegung an der scharfen Kante. Bei diesem Wendevorgang „rollt“ die untere Kante der Last auf dem Boden ab. Hierbei kann auf einem glatten Hallenboden oder sogar auf losen Holzbalken die schwere Last unkontrolliert wegrutschen (Unfallgefahr!). Schäden an den oft teuren und aufwändig bearbeiteten

Werkstücken sind sehr oft nicht zu vermeiden, die Kanten der werden müssen teuer nachbearbeitet werden.

secutex-Bodenplatten sind absolut rutschhemmend (ca. 0,5 μ bei trockenem Untergrund), der Wendevorgang kann sicher und ruckfrei durchgeführt werden. Das elastische secutex-Material ist extrem schnitt- und abriebfest, die Lochblecharmierung verhindert eine dauerhafte Dehnung.

secutex-Bodenplatten werden üblicherweise in Breiten von max. 1.000 mm und Längen von max. 3 m geliefert. Die Seitenkanten sind mit Flacheisen verstärkt, der Rand wird optisch durch eine breite Warnschraffierung gekennzeichnet.

Optional Ausführungen der Wendematte

Oberflächenstrukturen (Profilierung etc.)

Secutex-Heat für höhere Temperaturen

SecuEX mit antistatischen Eigenschaften

Secutex-Techno mit niedriger Oberflächenreibung

Heben • Sichern • Fördern • Verpacken

secutex®-Prallschutz. Das rechnet sich!

Einen erheblichen Teil der Gesamtkosten einer Ware nimmt der Schaden ein, der durch nicht vorhandenen Prallschutz entsteht. Hauptursache sind Unachtsamkeiten, Fahrlässigkeiten und unsachgemäßes

Handling. Das sind vermeidbare Beschädigungen an Waren und Inventar. Aber Personalausfälle durch Unfall oder Lärmschäden sind Kostengrößen, die leicht übersehen werden, den Gewinn aber beacht-

lich minimieren. Mit secutex reduzieren Sie unnötige Kosten und beseitigen Gefahrenquellen.

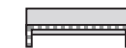
Der Prallschutz zum Anschweißen

Oft ist das Schweißen die einfachste und sicherste Art der Befestigung. Die verschiedenen Lochblechausführungen ermöglichen einen sehr vielseitigen Einsatz. **Das sind die Vorteile:** Einfach auf das Werkstück (Rohr, Träger, Blech) schweißen, teure,

wiederholgenaue Bohrungen werden überflüssig. Wiederholgenaue Bohrungen im Werkstück nicht erforderlich. Keine Löcher im secutex-Prallschutzmaterial. Absolut glatte Prallschutzflächen.



Lochblech, seitlich überstehend



Lochblech, seitlich überstehend, 90° abgewinkelt



Blech, seitlich überstehend

Einsatzgebiete von secutex®

Röhrenwerke | Stahl- & Walzwerke | Drahtwerke | Kernkraftwerke | Autoindustrie | Glasverarbeitende Industrie | Lebensmittelindustrie | etc.

Ihre secutex®-Werkvertretung



Evers GmbH · Postfach 10 04 09 · 46004 Oberhausen
Graf-Zeppelin-Straße 10-12 · 46149 Oberhausen

Telefon 02 08 / 9 94 75-0 · Telefax 02 08 / 9 94 75-31
E-Mail: evers@eversgmbh.de · Internet: www.eversgmbh.de
