



finden Sie auf  
eversgmbh.de



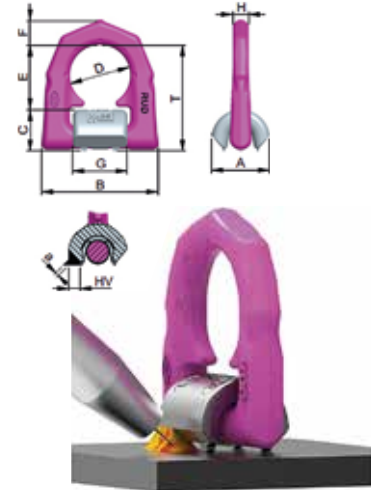
eversgmbh.de/  
bd-vlbs

## RUD® VIP-Lastbock VLBS

Die kompakte Anschweißlösung für 1,5–16 t

Der VLBS besteht aus 2 Teilen, dem hochfesten pinkfarbenen Tragring und dem Schweißbock aus dem gut schweißbaren S355J. Die 2 innen liegenden patentierten Abstüznoppen verbessern die Auflage des Hakens und schützen die Klemmfedern.

- Funktionsoptimierte Form der Einhängeöse für bessere Abstützung bei Seitenbelastung und Schutz der Klemmfeder
- Klemmfeder wirkt geräuschdämpfend und hält die Aufhängeöse in der gewünschten Richtung; dadurch einfaches Einhängen des Anschlagmittels möglich
- Temperaturtauglichkeit: -20 bis max. +400 °C mit bzw. max. +200 °C ohne Tragfähigkeitsreduktion



### VIP-Lastbock VLBS

Bestell-Nr. ohne Feder VLBS-OF	Bestell-Nr. mit Feder VLBS-U	Nenntragfähigkeit (t)	Gewicht (kg)	Schweißnaht HV	A (mm)	B (mm)	C (mm)	D (mm)	E (mm)	F (mm)	G (mm)	H (mm)	T (mm)	Preis €/St. ohne Feder VLBS-OF	Preis €/St. mit Feder VLBS-U
110912007	110912003	1,5	0,35	HV 5 + 3	33	66	25	38	40	14	33	14	65	19,80	22,30
110912001	110912002	2,5	0,48	HV 7 + 3	36	77	27	45	48	16	40	14	75	20,60	23,40
110912008	110912004	4	0,76	HV 8 + 3	42	87	31	51	52	18	46	16	83	21,30	25,30
110912009	110912005	6,7	1,9	HV 12 + 4	61	115	44	67	73	24	60	22	117	50,00	53,60
110912010	110912006	10	2,9	HV 16 + 4	75	129	55	67	71	26,5	60	26	126	69,50	76,40
110912011	110912012	16	7,12	HV 25 + 6	96	192	70	100	106	40	90	26	176	145,20	156,80



finden Sie auf  
eversgmbh.de



eversgmbh.de/  
bd-vlbs

## RUD® VIP-Lastbock VLBS-U-LT

Die Anschweißlösung für bis zu -45 °C

- VLBS-U-LT: Oberfläche phosphatiert. Nachweis der Tieftemperatureignung bis -45 °C über Kerbschlagzähigkeit

### VLBS-U-LT

Bestell-Nr.	Bezeichnung	Nenntragfähigkeit (t)	Preis €/St.
110944001	VLBS-U-LT 2,5 t	2,5	39,20
110944002	VLBS-U-LT 4 t	4	42,90
110944003	VLBS-U-LT 6,7 t	6,7	77,80
110944004	VLBS-U-LT 10 t	10	127,40

-45°  
200°C



finden Sie auf  
eversgmbh.de

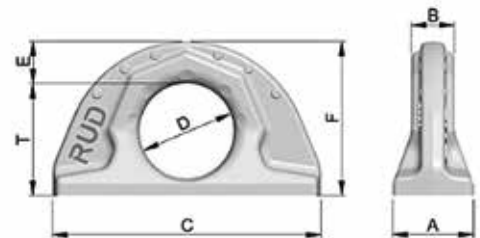


eversgmbh.de/  
bd-aba

## RUD® ABA Allseitig belastbarer Anschlagpunkt

Allseitig bereit und unverwüchlich von 0,8–31,5 t

- Allseitig belastbar in alle Richtungen
- 4-fache Sicherheit gegen Bruch
- Vergüteter Grundkörper, dadurch verschleißfester
- Umlaufende Kehlnaht
- Oberfläche phosphatiert
- Temperaturtauglichkeit: -20 bis max. +400 °C mit bzw. max. +200 °C ohne Tragfähigkeitsreduktion



### Anschweißpunkt ABA

Bestell-Nr.	Bezeichnung	Nenntragfähigkeit (t)	Gewicht (kg)	Schweißnahtdicke Kehlnaht	A (mm)	B (mm)	C (mm)	D (mm)	E (mm)	F (mm)	T (mm)	Preis €/St.
110940007	ABA 0,8 t	0,8	0,2	3	22	12	70	32	12	50	38	12,40
110940002	ABA 1,6 t	1,6	0,45	4	30	16	100	35	16	57	42	19,30
110940003	ABA 3,2 t	3,2	1,15	6	41	23	137	50	21	80	59	26,60
110940004	ABA 5 t	5	0,26	7	51	27	172	60	28	99	72	41,20
110940001	ABA 10 t	10	5,37	8	70	38	228	80	35	130	95	69,30
110940005	ABA 20 t	20	10,72	12	90	52	272	115	40	175	135	255,90
110940006	ABA 31,5 t	31,5	18,33	15	108	64	320	130	50	204	154	348,90